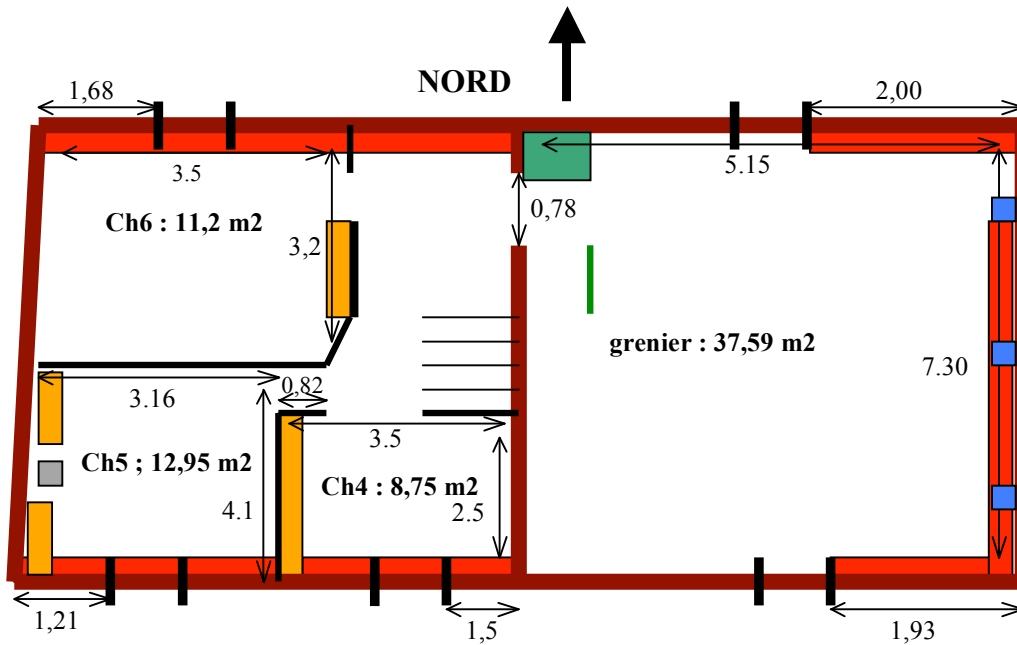


## 2<sup>ème</sup> étage



Fenêtres côté nord : elles commencent à 40 cm à partir du sol  
Fenêtre côté sud : elles commencent à 77 cm à partir du sol






### Remarques :

- Hauteur sous plafond grenier : rampants à ?
- Hauteur sous plafond ch4 à 6 + couloir : 3,1 m (isolés avec 1 cm de liège et 20 cm de laine de verre).
- Tableau à changer et prises à ajouter (rainureuse)
- Murs chauffants :
  - ch4 : 4,5 m<sup>2</sup>
  - ch5 : 6 m<sup>2</sup>
  - ch6 : 5,5 m<sup>2</sup>
  - Grenier : 2 x 9,5 m<sup>2</sup>

TOTAL : 35 m<sup>2</sup>

Panneaux solaires (15% de la surfaces des murs chauffants)  
soit 5,25 m<sup>2</sup>

### Légendes

-  placard
-  cheminée
-  conduit de cheminée
-  mur de 54 cm
-  mur chauffant