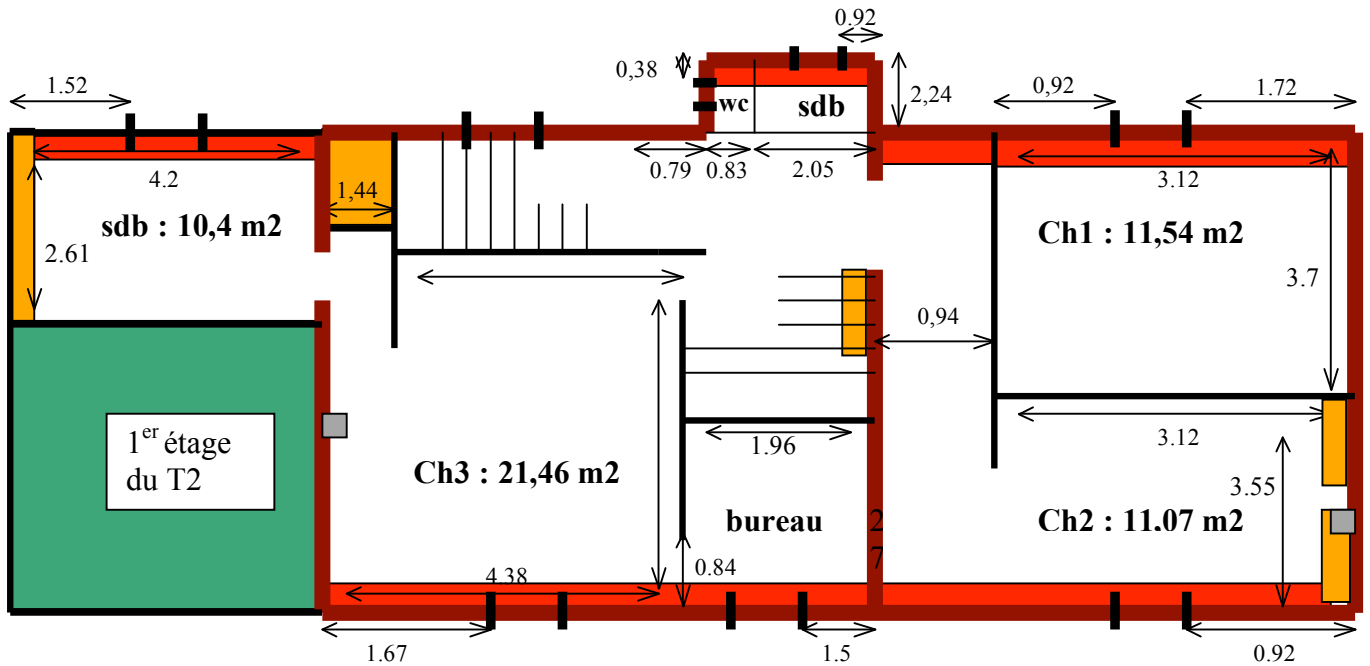


1^{er} étage



Fenêtres côté nord : elles commencent à 94 cm à partir du sol
Fenêtre côté sud : elles commencent à 86 cm à partir du sol




Remarques :

- Hauteur sous plafond de la chambre 3 : 3,1 m
- Hauteur sous plafond ch1 et 2 : 2,85 m (toile tendue, beurk) + 25 cm avant d'arriver au plafond réel.
- Murs chauffants (50% de la surface de la pièce) :
 - ch1 : 6 m²
 - ch2 : 6 m²
 - ch3 : 11 m²
 - sdb : 6 m²

TOTAL : 29 m²

Panneaux solaires (15% de la surfaces des murs chauffants)
soit 4,35 m²

Légendes

-  placard
-  cheminée
-  mur de 54 cm